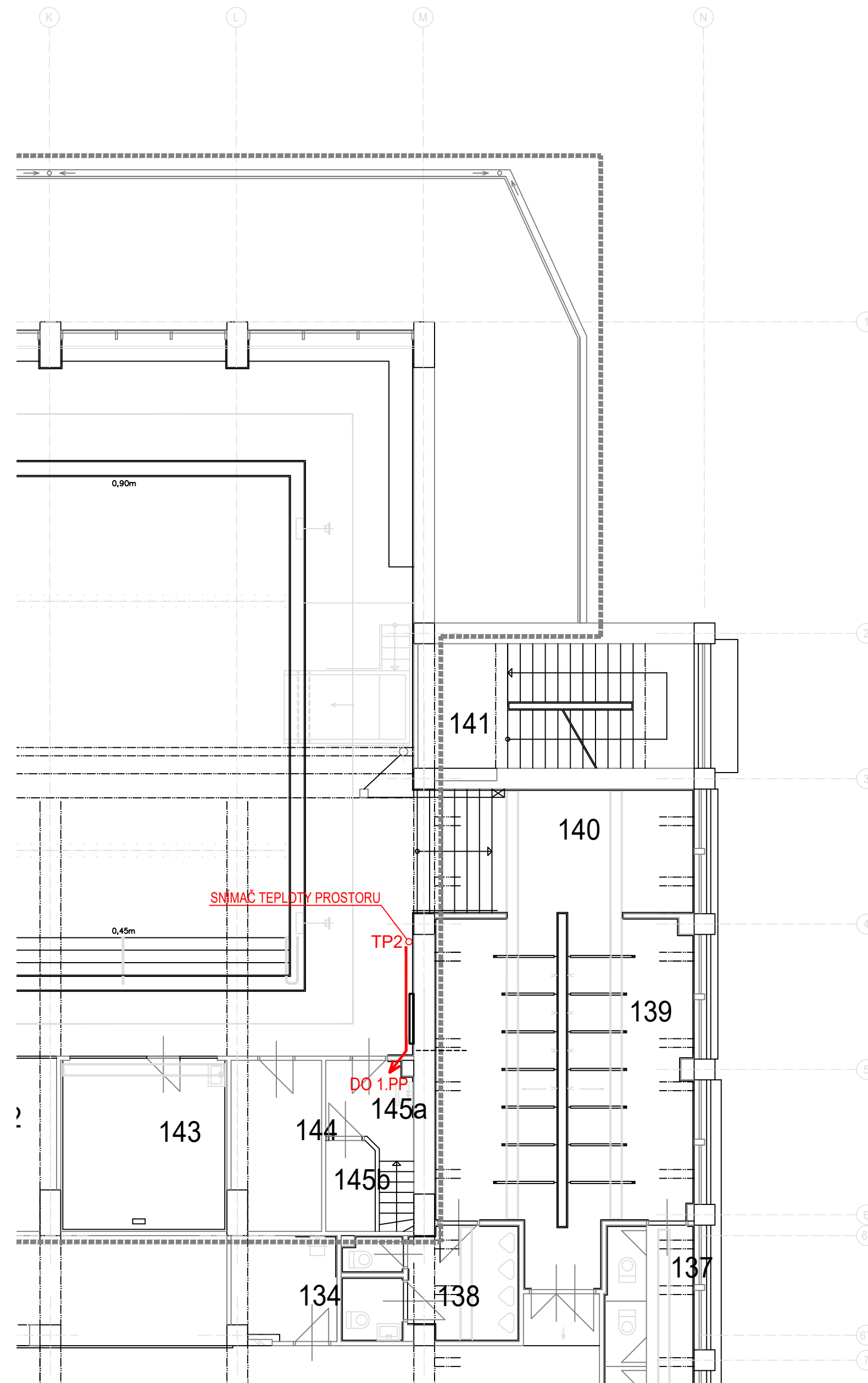
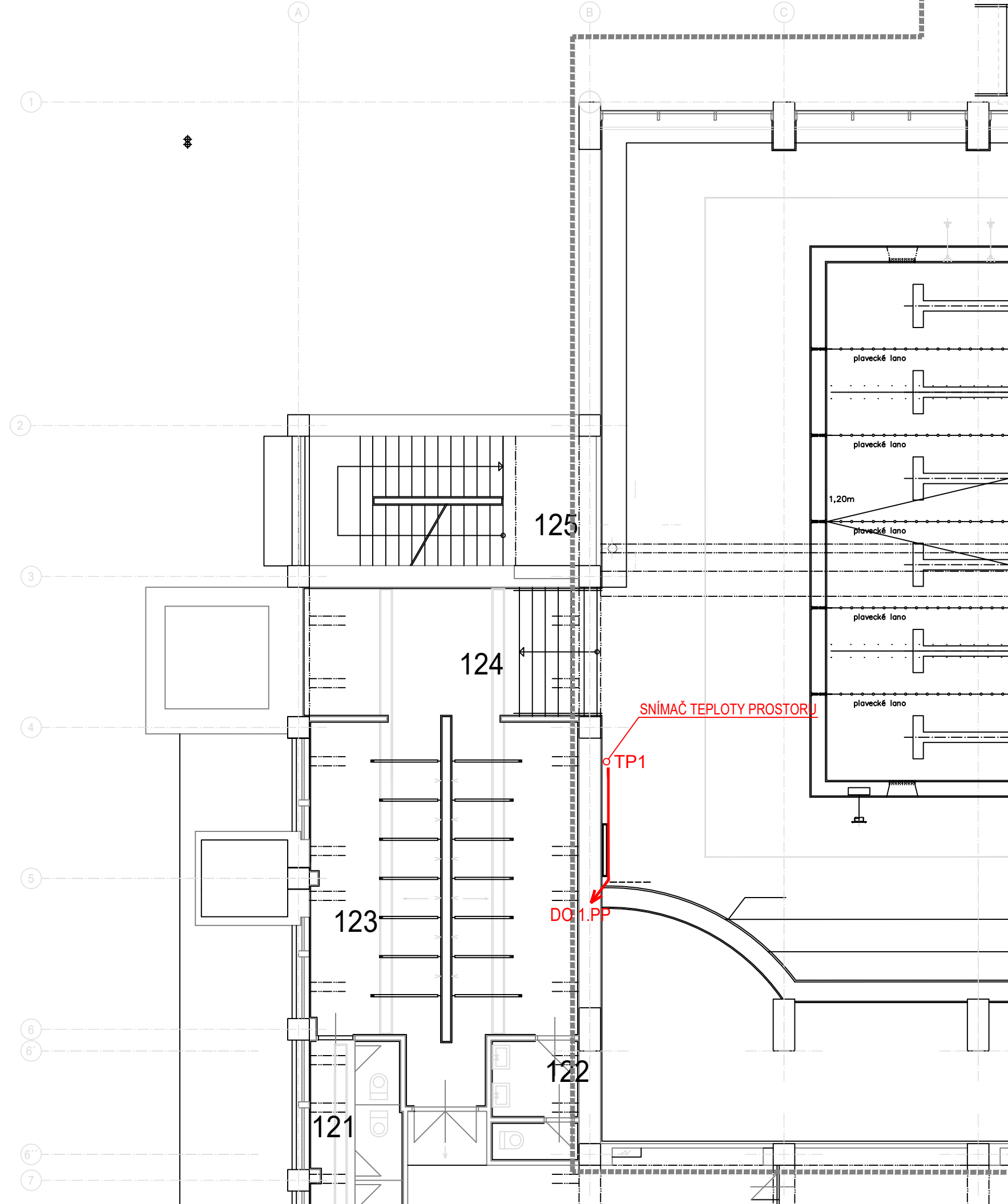




The diagram shows a cross-sectional view of a mechanical assembly. A central vertical shaft passes through a housing. At the top, there is a circular component, possibly a handle or a seal. Below this, a piston or plunger is shown with a shaded, hatched area representing its internal structure. The piston is seated within a cylindrical chamber. The housing has a flange at the bottom and a small protrusion on the right side. The entire assembly is shown in a simplified, schematic style.



LEGENDA MÍSTNOSTÍ

ČÍSLO MÍSTNOSTI	ÚČEL MÍSTNOSTI	PLOCHA m ²	PODLAHA	ÚPRAVA POVRCHU	POZNÁMKA
101	ZÁVĚTRÍ	10,7	GLIMOVÉ ROHOŽE ZATĚŽOVÝ KOBEREC	–	–
102	VSTUPNÍ ČÁST DO SAUNY	5,7	KERAMICKÁ DLAŽBA	–	–
103	SKLAD	10,2	TERACO	–	–
104	VSTUPNÍ HALA + SCHODIŠTĚ	117,6	PVC+TERACO	–	–
105	BUFET–ZÁZEMÍ	11,5	KERAMICKÁ DLAŽBA	–	–
106	HORNÍ OCHOZ BAZÉNOVÉ HALY	74,3	KERAMICKÁ DLAŽBA	–	–
107	HORNÍ OCHOZ BAZÉNOVÉ HALY	42,4	KERAMICKÁ DLAŽBA	–	–
108	BAZÉNOVÁ HALA	931,3 (479,9)	KERAMICKÁ DLAŽBA	–	–
109	SKLAD	4,0	KERAMICKÁ DLAŽBA	–	–
110	ŠATNA PERSONÁLU	7,5	KERAMICKÁ DLAŽBA	–	–
111	WC PERSONÁLU	1,8	KERAMICKÁ DLAŽBA	–	–
112	SKLAD	1,8	KERAMICKÁ DLAŽBA	–	–
113	SUŠENÍ VLASŮ	4,9	KERAMICKÁ DLAŽBA	–	–
114	SKLAD	17,1	PVC	–	–
115	ŠATNÝ ŽENY + OBSLUHA	162,3	PVC	–	–
116	SPOLEČNÁ KABINA	23,9	PVC	–	–
117	SPOLEČNÁ KABINA	18,1	PVC	–	–
118	SPOLEČNÁ KANCELÁŘ	7,2	PVC	–	–
119	SPOLEČNÁ KANCELÁŘ	7,5	PVC	–	–
120	ÚKLID	3,4	PVC	–	–
121	WC ŽENY	10,6	KERAMICKÁ DLAŽBA	–	–
122	UMÝVÁRNA + WC	5,6	KERAMICKÁ DLAŽBA	–	–
123	SPRCHY	48,1	KERAMICKÁ DLAŽBA	–	–
124	VSTUP DO BAZÉNOVÉ HALY	20,2	KERAMICKÁ DLAŽBA	–	–
125	SCHODIŠTĚ	20,4	TERACO	–	–
126	CHODBA	4,1	PVC	–	–
127	DENNÍ MÍSTNOST – UKLÍZEČKY	8,7	PVC	–	–
128	SKLAD	4,0	KERAMICKÁ DLAŽBA	–	–
129	SUŠENÍ VLASŮ	4,8	KERAMICKÁ DLAŽBA	–	–
130	KANCELÁŘ	18,7	KOBEREC	–	–
131	ŠATNA MUŽI + OBSLUHA	174,5	PVC	–	–
132	SPOLEČNÁ KABINA	23,6	PVC	–	–
133	SPOLEČNÁ KABINA	18,1	PVC	–	–
134	ÚKLID	6,3	KERAMICKÁ DLAŽBA	–	–
135	KANCELÁŘ	7,2	PVC	–	–
136	KANCELÁŘ	7,2	PVC	–	–
137	WC MUŽI	13,6	KERAMICKÁ DLAŽBA	–	–
138	WC MUŽI	11,0	KERAMICKÁ DLAŽBA	–	–
139	SPRCHY	46,6	KERAMICKÁ DLAŽBA	–	–
140	VSTUP DO BAZÉNOVÉ HALY	19,9	KERAMICKÁ DLAŽBA	–	–
141	SCHODIŠTĚ	20,4	TERACO	–	–
142	PLAVČÍK + PRVNÍ POMOC	18,0	KERAMICKÁ DLAŽBA	–	–
143	PLAVČÍK	16,5	KERAMICKÁ DLAŽBA	–	–
144	SKLAD	8,6	KERAMICKÁ DLAŽBA	–	–
145a	SCHODIŠTĚ DO SUTERÉNU	5,7	KERAMICKÁ DLAŽBA	–	–
145b	SKLAD	2,5	KERAMICKÁ DLAŽBA	–	–

±0 ≡ podlaha v m.č. 104

a)					
OZN.	ZMĚNA	DATUM	PROVEDL	KONTROLA	
VYPRACOVAL	ING. VLADIMÍR ABRAHÁM			 HUTNÍ PROJEKT Frydke-Místek a.s.	
PROJEKTANT	ING. VLADIMÍR ABRAHÁM				
SCHVÁLIL	ING. MICHAL ONDROUŠEK				
KONTOLOVAL	ING. MICHAL ONDROUŠEK				
INVESTOR	Statutární město Jihlava		DATUM 04/2024		
MÍSTO STAVBY	Rošického 2684/6, 586 01 Jihlava		ÚČEL PROVÁDĚNÍ		
STAVBA	BAŽÉN E.ROŠICKÉHO 6, JIHLAVA REKONSTRUKCE BAŽENOVÝCH VAN V OBJEKTU SO01 KRYTÝ BAŽÉN MĚŘENÍ A REGULACE PŮDORYS 1.NP		STAVBY Č. ZAK. 11345-003-000 ARCHIVNÍ ČÍSLO HP4-2-102109		
			LISTŮ 1	POČET A4 6	
			MĚŘÍTKO 1:100	POŘADOVÉ Č. 05	